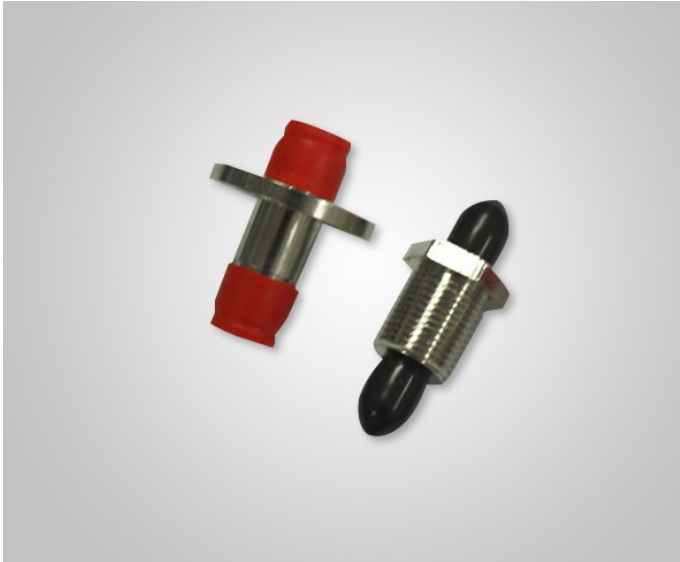


光学耦合器

SMA905/ FC 连接器 (标准品)



主要特性:

- ◆ 易耦合
- ◆ 高耦合效率

应用领域:

- ◆ 医疗
- ◆ 科研

凯普林光电始创于 2003 年，公司以“让梦想驭光而行”为使命，以成为“全球激光解决方案领跑者”为愿景，以“创变非凡”为价值观，面向全球客户提供半导体、光纤、超快激光产品及解决方案。

公司追求持续创新，坚持自主可控的先进工艺和技术。为此，凯普林以北京总部为核心，先后在江苏、上海、深圳建立了生产及研发中心，在天津投资兴建了智能化、数字化生产基地。为打造高水平技术实力和产品品质，凯普林在 2020 年成立德国子公司，引入欧洲质量标准，为研发生产和技术创新国际化迈出坚实一步。

截至目前，凯普林在全球已累计拥有 1000 多万个激光器在线运行，产品遍及 70 多个国家和地区，应用涉及工业、医疗、商业、科研、信息等诸多领域。

版本号	变更内容	变更日期
00	初版	2021.09.17

光学耦合器

SMA905/ FC 连接器 (标准品)

典型产品技术指标	符号	单位	CSM-xxx	CFC-xxx
材料	-	-	黄铜, 表面镀铬	
波长 ⁽¹⁾	λ	nm	600~1500	
输入/输出光纤芯径	D_{core}	μm	105/200, 200/400 等	
光耦合效率 ⁽²⁾	η	%	≥ 90	
连接器	-	-	SMA	FC
最大输入光功率	P	W	30 W (CW)	15W(CW)
长度	L	mm	$L=27\pm 0.1mm$	$L=23.5\pm 0.1mm$

(1) 其他波长可根据客户要求定制;

(2) 请忽略光纤端面反射损耗, $NA(in) \leq NA(out)$, 不同光纤对接效率也会有差异。

外形尺寸 (mm)

SMA905 耦合器	FC 耦合器

使用说明

- ◆ 在激光器工作前, 确保耦合器两端对接的光纤接头侧面以及光纤端面清洁干净。



声明: 北京凯普林光电科技股份有限公司所提供的产品信息是可靠、准确的, 并有权随时对产品的设计和参数进行改进和修改, 恕不另行通知。21-1